



Bierschwein-Werbung auf der neuen PC-Waage Die Metzgerei Schaad in Aesch setzt neu voll auch K-class Waagen von Bizerba mit interaktivem Display für Kunden-Werbung. Kevin Schaad und der Filialleiter Alain Bindler haben die Waage bereits im Griff – auch dank des einfach zu bedienenden Touchscreens.

Fotos: Matej Mikusik

Infopunkt Waage: multimedial und clever

Eine Waage ist längst nicht mehr nur zum Wägen da. Moderne PC-Waagen-Systeme wie die Bizerba K-Waagen verwandeln eine Ladentheke zum Dreh- und Angelpunkt der Marketingaktivitäten am Point-Of-Sale. Ladenbesitzer können mit dem interaktiven Kunden-Display ihre Spezialitäten bewerben. Die Metzgerei Schaad in Aesch BL hat den Schritt in die Zukunft gewagt und setzt voll auf die Services der Firma Obrecht.

Martin Schaad ist ein gewissenhafter Mann. Für ein gutes Stück Fleisch nimmt er sich Zeit, bei der Auswahl der Tiere, der Kontrolle, auch für das persönliche Gespräch mit dem Bauern. Martin Schaad betreibt zwei Metzgereien, eine Filiale in Aesch BL und das Stammhaus mit Schlachthaus, Kühlhaus, Fleischerei, Wursterei und Laden in Flüh SO. Nur einen

Steinwurf von Frankreich entfernt und damit vom billigen Euro, von tiefen Nahrungsmittelpreisen.

«Gerade jetzt ist es wichtig, dass man etwas tut»

Doch das ist kein Grund für die Familie Schaad zu jammern. Im Gegenteil - sie tun was. Für die Schaads ist die gute Beratung

ihrer Kunden ein sehr wichtiger Punkt beim Verkauf. Sie legen grossen Wert auf Information, Service, lokale Spezialitäten und, nicht zu vergessen, den kleinen Schwatz zwischendurch – egal ob der Euro zu billig ist oder ob die Wirtschaft grad nicht brummt. «Gerade jetzt ist es wichtig, dass man etwas tut, dass man aktiv bleibt und sein Geschäft weiterentwickelt», sagt Kevin Schaad, der Sohn von Martin Schaad, in der Filiale von Aesch zu HANDEL HEUTE. Dazu gehört auch die Weiterentwicklung der Kommunikation mit dem Kunden.

Seit Anfang Januar sind an der Ladentheke der Metzgerei in Aesch zwei neue Bizerba K-class Waagen im Einsatz. Sie verfügen über zwei Displays, eins mit Touch-



Sichtbar Das Kundendisplay der Bizerba-Waagen fällt sofort durch seine Grösse auf.



Junior-Chef Kevin Schaad führt es vor Das Handling der Waagen mit Touchscreen ist einfach. «Das erspart mir viel Zeit bei der Mitarbeiter-Schulung», sagt Herr Schaad.

screen zum Bedienen, das andere für den Service Richtung Kunde mit einem Display-Diagonale von 12,1 Zoll. Egal ob Rezepte, Wochenmenüs, Werbung für Spezialitäten wie das Bierschwein oder der Tipp für den passenden Wein – das Display kann mit allen möglichen Informationen bespielt werden. Die Bizerba-Waagen sind dabei so ausgelegt, dass sie sich problemlos in moderne Netzwerkstrukturen integrieren lassen.

Damit das auch funktioniert, versorgt die Software. RetailImpact die Waagen mit so genannten Values: Das sind all die Kundeninformationen und Ernährungstipps, Produktbilder und -Videos, Rezepte und Hinweise auf passende Zusatzprodukte. Die Bespielung der Kassen mit den Marketing-Informationen erfolgt über die Firma Obrecht (Wie das geht: siehe nächste Seite). Der Händler kann diese Values direkt an mehrere Waagen-Displays und Plasma-Bildschirme übermitteln. Das Bedienpersonal ruft dann per Finger-Tipp die Verbraucherinformationen auf dem Touchscreen der Waage auf und die Fragen des Kunden, etwa zu Fett- und Kaloriengehalt, Allergenen oder Fleischherkunft, werden kompetent beantwortet. Auch der Aus-

druck von Rezepten direkt ab der PC-Waage ist möglich.

«Wir sind sehr zufrieden mit den neuen Waagen. Nebst der unbestechlichen Präzision ist ein weiterer Vorteil die einfache Bedienung der Kassen», sagt Kevin Schaad. Die Mitarbeiter seien schnell vertraut gewesen mit dem neuen Touchscreen-System. «Wir wollen später auch Zusatzprodukte über die Kassen bewerben. Das kann der passende Wein zum Rindsfilet sein oder ein nicht fleisch-gelagertes Angebot der Woche», sagt Alain Bindler, Leiter der Filiale in Aesch. Marketing-Fachleute würden dass dann Visual Merchandising nennen. Studien haben belegt, dass solche Verfahren am POS zu Mehrumsatz führen. Das Kassen-Systeme ohne IT-Kenntnisse einfach einsetz- und bedienbar sind, ist heute Grundbedingung dafür, damit sich solche Komplett-Lösungen am Markt durchsetzen.

Der multimediale Druck wird zunehmen

Die Familie Schaad hatte schon in der Vergangenheit das Gespür für die richtigen Entscheide. Anders lässt es sich nicht erklären, dass der Familienbetrieb schon seit

1913 existiert. Oder dass die Kundschaft sogar aus dem doch etwas entfernten Basel kommt. Oder auch: Dass die Metzgerei in Aesch als einzige des Dorfes überlebt hat. Alain Bindler: «Vor zwanzig Jahren waren es fünf im Dorf.» Dabei wird der Druck auf die Ladentheke durch multimediale Inhalte steigen. Der sich rasant wandelnde E-Commerce und neue Smartphones mit Chips für Near-Field-Communication als Stichworte. Bezahlen per Handy und LSV-Belastung wird bald Einzug halten in die reale Geschäftswelt, ebenso die Interaktion zwischen Smartphones und Wäge-/Bezahlterminals – sei es beim Austausch von Rezepten oder beim Einlösen von Rabatt-Coupons. Wer wie die Schaads auf Innovation setzt, hat beste Chancen künftig vom digitalen Kuchen ein schönes Stück abzubekommen. Erkennt hat das auch ein anderer Kunde von Bizerba – die Metzgerei Keller im süddeutschen Raum schickt ihren hungrigen Kunden die Mittagsmenus per App aufs Smartphone. Ein unschlagbarer Service.

Matej Mikusik

www.obrecht-tech.ch

Schnell eingerichtet

Die Installation der Bizerba K-class Waagen geht schnell. Zwei Service-Techniker übernehmen die Installation vor Ort. Die Werbung wird dann mit der Werbeassistenten-Software auf die PC-Waagen gespielt. Die Marketing- und Serviceabteilung bei Obrecht Waagen Systeme erstellt – um diesen Prozess für den Detailhändler noch mehr zu vereinfachen – kundenspezifische Werbe-Vorlagen.

www.obrecht-tech.ch



1. Installation: Ein Techniker von Obrecht richtet die PC-Waage in der Metzgerei ein.



2. Startbildschirm des Werbeassistenten:

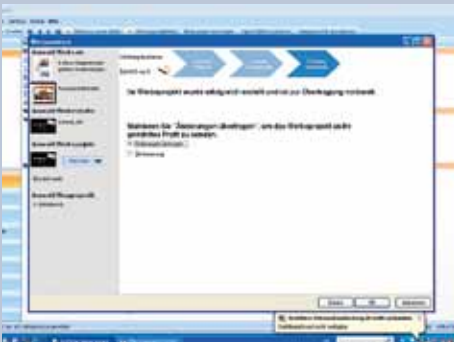
Jetzt kann das Display bespielt werden – mit dem Werbeassistenten ist das Erstellen der Werbung einfach – für jeden.



Auswahl: Der Text kann in der Werbe-Vorlage individuell angepasst werden. Die Vorlage wird von Obrecht Waagen Systeme kundenspezifisch erstellt.



3. Timing: Die verschiedenen Werbevorlagen können getimt werden. So kann zum Beispiel die Werbung für das Mittagsmenu täglich von 11 bis 13 Uhr auf den Displays laufen.



4. Mit einem Klick: Am Ende des Einrichtungsprozesses mit dem Werbeassistenten wird die Werbung direkt auf die Waage im Ladenlokal übertragen.

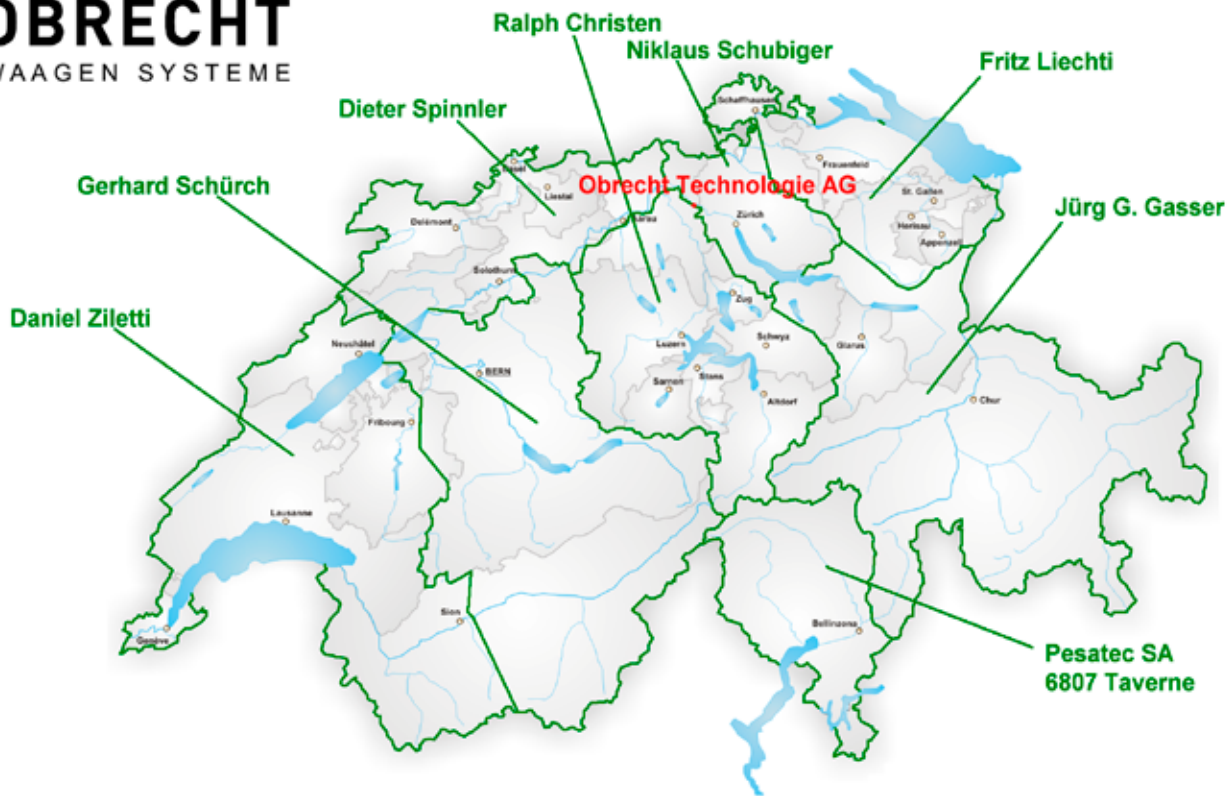


5. Das Resultat: Die Metzgerei Schaad in Aesch BL bewirbt auf ihren Displays ihre Spezialität Bierschwein – die schmeckt dem Kunden garantiert.



6. Einfaches Handling: Und das Verkaufspersonal hat dank der einfachen Touchscreen-Bedienung der Bizerba K-class Waagen auch noch Zeit für einen kurzen Schwatz.

Verkaufsgebiete



Obrecht Technologie AG • Industriestrasse 169 • 8957 Spreitenbach
Tel. 056 418 64 44 • Fax 056 418 64 40 • E-mail: info@obrecht-tech.ch • www.obrecht-tech.ch

Service Tel. 0848 322 322



JA! Wir sind Interessiert an Werbung auf Waagen/ neuen Waagen, bitte nehmen Sie mit uns Kontakt auf:



A

Nicht frankieren
Ne pas affranchir
Non affrancare

Geschäftsantwortsendung Invio commerciale-risposta
Envoi commercial-réponse

Firma _____

Kontaktperson _____

Strasse _____

PLZ/Ort _____

Telefon _____

E-Mail _____

Bemerkung _____

Obrecht Technologie AG
Waagen, Preisauszeichnung
Industriestrasse 169
8957 Spreitenbach