

Neues Waagensystem mit Kundenkarten





Neues Waagen-Kassen-System mit Kundenkarten

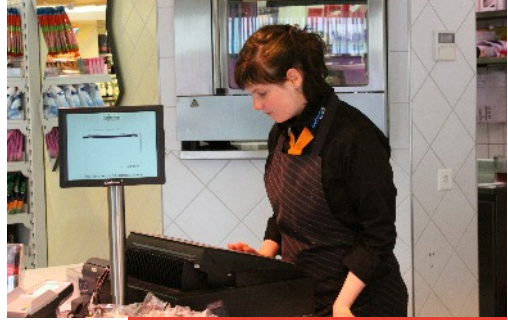
Seit März 2012 können die Kunden der Dorfmetzger Schnidrig in Einsiedeln mit einer Kundenkarte bezahlen.

Der Einkauf mit der Kundenkarte ist schneller und einfacher wie bei Barzahlung. Wenn man an der Theke bestellt hat wird die Kundenkarte der Verkäuferin übergeben, diese scannt die Karte direkt an der neuen Waage ein und schon hat man bezahlt.

„Da die Kundenkarte als Zahlungsmittel dient, wird der Verkauf von Fleisch somit auch hygienischer“ sagt Roman Schnidrig, Geschäftsführer der Dorfmetzger Schnidrig.

Keine Angst vor verlorenen Karten. Die Daten und Geldbeträge sind auf dem Computer von Herr Schnidrig gespeichert, somit werden Kartenmissbräuche ausgeschlossen.

„Mit den Kundenkarten...“



„Alle Mitarbeiter und Mitarbeiterinnen haben sich innert kürzester Zeit an das neue System gewöhnt“ meint Herr Schnidrig. Denn die bestehenden Arbeitsabläufe konnten übernommen werden, nur die Bedienoberfläche auf der Waage ist neu.

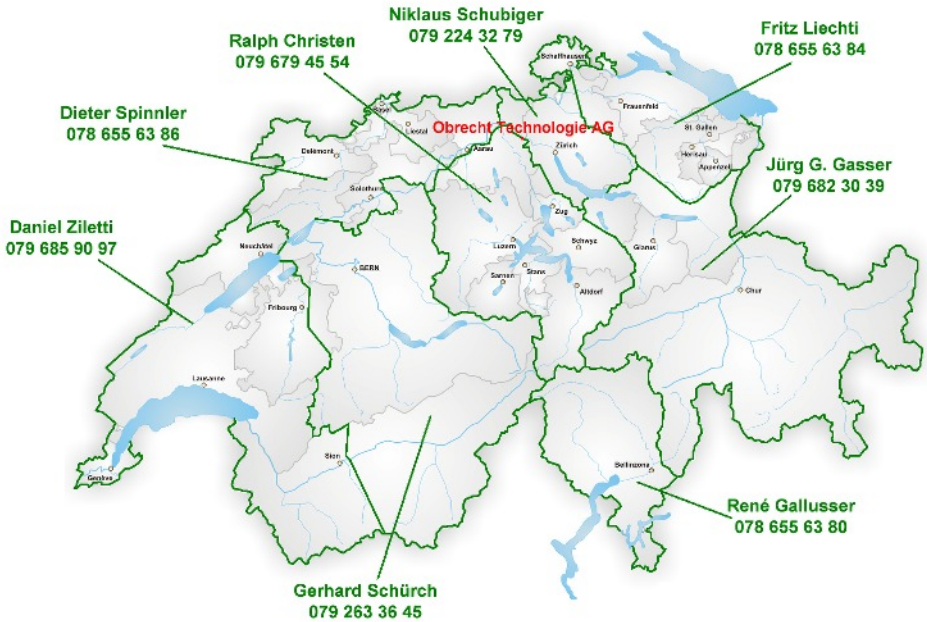
Die gesamte Artikelerfassung erfolgt nun über das System im Back Office, somit muss dies nicht mehr über die Waage gemacht werden.

Das grosse Kundendisplay der neuen Bizerba K-class Waagen kann zusätzlich und individuell als Werbefläche genutzt werden. Während dem Einkauf dient das Kundendisplay als virtueller Kassonbon, auf dem der aktuelle Einkauf direkt aufgelistet ist.

„...ist der Bedienablauf viel effizienter.“
Roman Schnidrig, Dorfmetzgerei Schnidrig

Möchten auch Sie die Kundenkarten-Lösung kennenlernen?
Rufen Sie uns an.

Verkaufsregionen



Aufschnittmaschinen



Kaffeemühlen



Käsereiber



Waagen

Obrecht Technologie AG

Industriestrasse 169
8957 Spreitenbach

Telefon 056 418 64 44
Fax 056 418 64 40

verkauf@obrecht-tech.ch
www.obrecht-tech.ch